

Soluzioni multifunzionali,
ideali per gestire
ogni flusso di lavoro

Aficio™ 2022/2027/2032



RICOH
Image Communication

Sistemi digitali per l'ufficio sempre più efficienti e facili da usare

Ottenere massima efficienza ed elevata professionalità, pur mantenendo sempre bassi i costi di gestione è ormai un'esigenza comune a tutti gli uffici. Aficio™2022, Aficio™2027 e Aficio™2032 garantiscono nuovi livelli di funzionalità, efficienza e risparmio. Questi sistemi multifunzionali, con una velocità rispettivamente di 22, 27 e 32 pagine al minuto, possono essere configurati con un'ampia gamma di opzionali per ottenere esattamente la soluzione più adatta. La funzionalità principale di copiatrice può, infatti, essere potenziata semplicemente aggiungendo il modulo stampante/scanner - dotato di disco fisso, di scheda di interfaccia network (NIB) e di software per la gestione e il monitoraggio dei documenti - per effettuare agevolmente stampe e scansioni. Inoltre, per tutte le comunicazioni fax direttamente dal PC o tramite connessione Internet per risparmiare sulle bollette telefoniche basta installare il modulo fax opzionale. Aficio™2022, Aficio™2027 e Aficio™2032 garantiscono sempre elevata produttività e massima facilità d'uso, anche aggiungendo tutte queste funzionalità. Il flusso dei documenti è poi ulteriormente agevolato dai numerosi strumenti di gestione: monitoraggio dello stato dei lavori, aggiornamento della rubrica degli indirizzi 'scan to e-mail', ricezione dei messaggi fax in arrivo mediante il browser web del PC.



Sistemi multifunzionali per gestire ogni fase del flusso di lavoro

Con Aficio™2022, Aficio™2027 e Aficio™2032 l'efficienza in ufficio è assicurata: funzionamento semplicissimo, versatili opzionali per la finitura, massima collegabilità in rete e facilità di gestione.

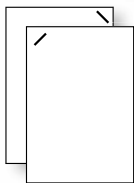
Esattamente ciò che serve per massimizzare produttività ed efficienza!

Funzionamento semplicissimo

Il grande schermo LCD con tasti a sfioramento di Aficio™2022, Aficio™2027 e Aficio™2032 guida l'operatore in modo semplice e chiaro attraverso tutte le fasi di stampa, copiatura, trasmissione fax e scansione, e permette di ottenere i risultati desiderati con pochissime operazioni.

Facile alimentazione degli originali

Aficio™2022, Aficio™2027 e Aficio™2032 dispongono di un veloce Alimentatore/Invertitore automatico di originali (ARDF) da 50 fogli. Per la copiatura di libri, riviste e originali rilegati si può utilizzare il piano di esposizione: le pagine affiancate possono essere copiate con una sola scansione e poi stampate su fogli separati.



Graffatura automatica

Per essere davvero completo un sistema multifunzionale deve offrire ampie possibilità di finitura. Aficio™2022, Aficio™2027 e Aficio™2032 dispongono di due finisher opzionali (da 500 o 1.000 fogli), dotati di diverse funzioni di graffatura per garantire un aspetto professionale dei documenti.

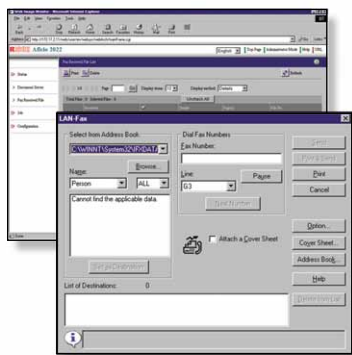


Questa immagine non è una fotografia, potrebbero quindi esserci lievi differenze nei dettagli rispetto alla realtà.



Riservatezza, efficienza e risparmio

Aficio™2022, Aficio™2027 e Aficio™2032 garantiscono la massima efficienza di stampa. Grazie alla funzione Locked Print™ (Stampa Riservata) i lavori più confidenziali possono essere stampati soltanto dopo aver digitato la password corretta. Inoltre, la funzione Sample Print™ (Stampa di Prova) consente di evitare errori e di ridurre lo spreco di carta e di toner nella produzione di più fascicoli. L'unità, infatti, stampa solo il primo fascicolo così l'operatore può controllare il risultato prima di avviare la stampa degli altri, direttamente dal pannello comandi.



Ricezione dei fax sul PC

I fax in arrivo possono essere salvati nella memoria del sistema, senza bisogno di un server aggiuntivo. Con i software Web Image Monitor o DeskTopBinder™ V2 Lite, l'operatore può persino verificare il contenuto del fax direttamente sul PC prima di decidere se stamparlo, scaricarlo o cancellarlo.

Trasmissione fax direttamente dal PC

La funzione LAN Fax permette di inviare fax direttamente da PC collegati in rete, risparmiando tempo e garantendo una migliore qualità di ricezione. Inoltre, per rendere più efficienti e veloci le comunicazioni, i fax in arrivo possono essere automaticamente inoltrati via e-mail. L'operatore ha anche la possibilità di ricevere fax quando non è in ufficio, tramite il PC portatile.

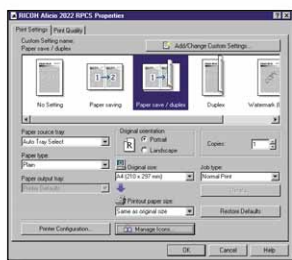
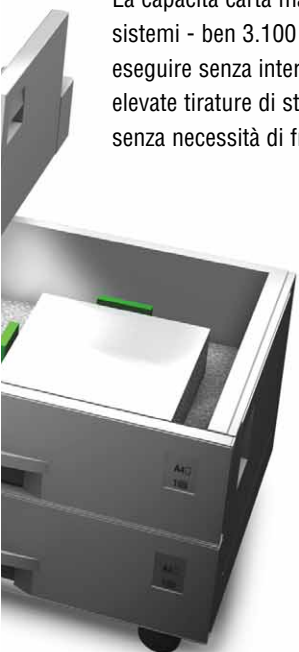
Scansione flessibile

Con Aficio™2022, Aficio™2027 e Aficio™2032, la digitalizzazione è semplicissima. I file, dopo la scansione, possono essere memorizzati nel Document Server, inviati a un PC collegato in rete, salvati in una cartella specifica, o inoltrati via e-mail utilizzando, per esempio, il collegamento diretto alla rubrica degli indirizzi e-mail dell'azienda, tramite LDAP



Produzione non-stop

La capacità carta massima di questi sistemi - ben 3.100 fogli - consente di eseguire senza interruzioni anche le elevate tirature di stampe o di copie, senza necessità di frequenti rifornimenti.

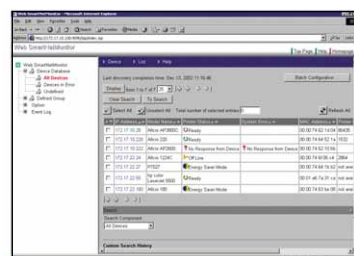


Stampa con un semplice clic

Il Driver di stampa Ricoh RPCS™ (Refined Printed Command Stream) garantisce operazioni di stampa rapide, facili ed efficienti. Per avviare qualunque lavoro, anche il più complesso, è sufficiente un semplice clic sull'icona corrispondente, così si risparmia tempo prezioso.

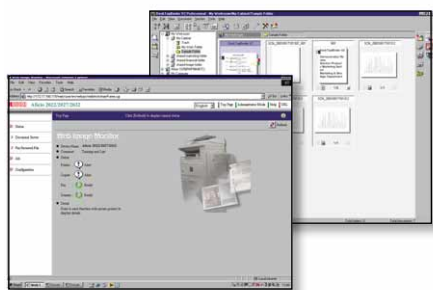
Totale controllo delle periferiche

Il software Web SmartDeviceMonitor™ consente, tramite il browser web, il totale controllo delle periferiche collegate in rete. In più, i responsabili IT e gli amministratori di rete possono impostare le priorità, ottenere statistiche dettagliate dei lavori e limitare l'utilizzo delle periferiche.



Personalizzazione in base alle esigenze specifiche

Aficio™2022, Aficio™2027 e Aficio™2032 sono di base efficienti fotocopiatrici digitali. Basta aggiungere i moduli stampante/scanner e fax e scegliere tra gli opzionali disponibili per creare la periferica ideale per ogni specifica esigenza. Un sistema intelligente 'all inclusive' che cresce con l'azienda ed elimina le ingombranti e onerose periferiche stand-alone.



Web Image Monitor consente, mediante un comune browser web, di verificare lo stato di una periferica di rete e di monitorare il Document Server e il livello di carta e di toner.

Geniali nella copiatura

Grazie alla tecnologia 'Una scansione, copie illimitate' l'originale viene letto una sola volta, memorizzato e riprodotto direttamente dalla memoria del sistema, con evidenti vantaggi in fatto di qualità e di risparmio di tempo. La tecnologia Quick Start Up (Avvio Rapido) integrata in Aficio™2022, Aficio™2027 e Aficio™2032 garantisce un preriscaldamento velocissimo e un'impressionante velocità di prima copia. In più, questi sistemi producono copie in fronte-retro alla stessa velocità di quelle su una facciata: un'altra funzionalità che, oltre a ridurre il consumo di carta e di energia, assicura un notevole risparmio di tempo.

Collegabilità a tutti i tipi di rete

Aficio™2022, Aficio™2027 e Aficio™2032 funzionano senza problemi in ogni ambiente di rete. La scheda di interfaccia network (NIB) è incorporata nel modulo stampante/scanner opzionale. Oltre alle interfacce parallela e Ethernet 10/100 base TX, sono disponibili come opzionali le connessioni Firewire per aumentare la velocità del sistema; USB 2.0 per garantire una collegabilità più flessibile; Wireless LAN per stampare in rete senza ricorrere a ingombranti cablaggi; Bluetooth per collegare periferiche esterne alla rete.

Distribuzione dei documenti davvero efficiente

La funzione 'scan to e-mail' permette di inviare file digitalizzati a un qualsiasi indirizzo e-mail, senza dover installare altri software o utilizzare un server specifico. Tramite LDAP, l'operatore ha accesso immediato alla rubrica degli indirizzi e-mail dell'azienda. Grazie al software

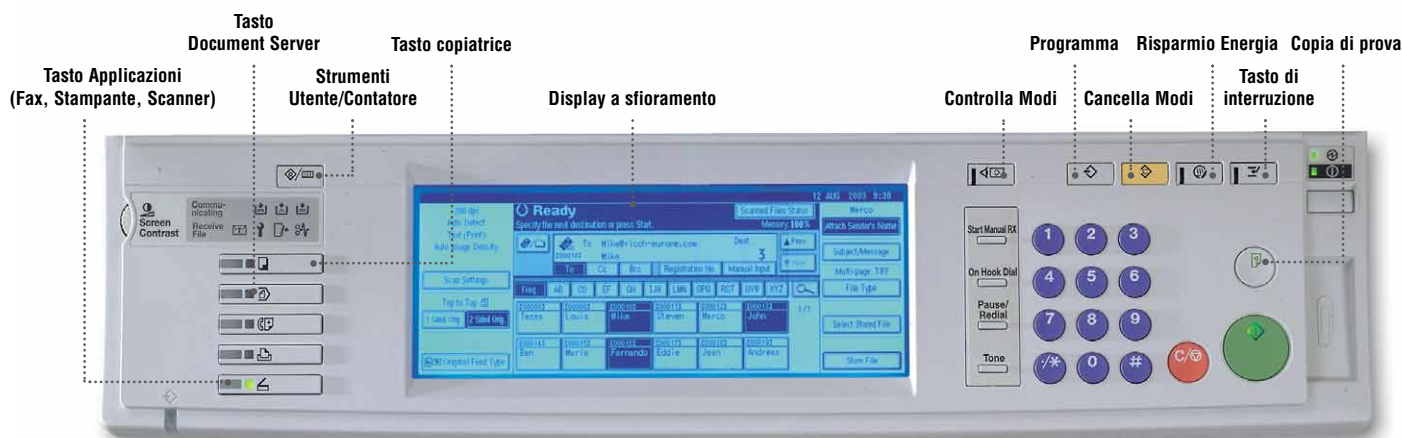
Web Image Monitor è possibile aggiornare la rubrica direttamente dal PC o dal pannello comandi del sistema. La funzione di Protezione Cartelle impedisce che persone non autorizzate possano inviare i documenti confidenziali. Infatti, prima di trasmettere documenti riservati occorre digitare il nome e la password dell'operatore, il quale riceve poi una conferma via e-mail dell'invio. Inoltre per facilitare la distribuzione dei documenti si può effettuare la scansione da inviare direttamente dallo scanner a una cartella della rete, utilizzando la funzione 'scan to folder'.

Internet fax per ridurre i costi

L'uso di Internet per inviare fax a destinatari in altre città o Paesi offre numerosi vantaggi. La trasmissione di messaggi sotto forma di e-mail, infatti, riduce i costi e aumenta l'efficacia di comunicazione.

Gestione ottimale dei documenti

Le varie funzioni offerte da Aficio™2022, Aficio™2027 e Aficio™2032 permettono di gestire tutti i documenti in modo professionale. Le stampe, le copie, i fax e le scansioni di frequente utilizzo possono essere memorizzati nel Document Server e recuperati in ogni momento. I software incorporati DeskTopBinder™ V2 Lite o Web Image Monitor consentono di visualizzare sul PC i dati salvati. DeskTopBinder™ V2 Lite permette anche di riunire in un unico file documenti di formato differente e di visualizzare, gestire, stampare e distribuire elettronicamente le informazioni.



La programmazione dei lavori (stampe, copie, fax e scansioni) viene eseguita rapidamente sul grande schermo LCD con tasti a sfioramento.



Aficio™ 2022/2027/2032

Caratteristiche



COPIATRICE

Sistema di stampa:	Scansione a 2 raggi laser e stampa elettrofotografica	
Velocità di copiatura:	Aficio™ 2022: 22 copie al minuto Aficio™ 2027: 27 copie al minuto Aficio™ 2032: 32 copie al minuto	
Risoluzione:	600 dpi	
Copie multiple:	Fino a 99	
Preriscaldamento:	15 secondi	
Prima copia:	Aficio™2022 e 2027:	4,9 secondi
	Aficio™2032:	4,5 secondi
Zoom:	Dal 25 al 400% con incrementi dell'1%	
Memoria:	Standard:	64 MB
	Massima:	192 MB + disco fisso da 20 GB
Capacità carta:	Standard:	2 cassette da 500 fogli
	Massima:	3.100 fogli
Capacità raccolta:	Standard:	500 fogli (vassoio interno)
	Massima:	1.625 fogli
Formato carta:	A6 - A3	
Grammatura carta:	Cassetto carta 1:	60 - 105 g/m ²
	Cassetto carta 2/ alimentatore bypass:	52 - 157 g/m ²
	Fronte-retro:	64 - 105 g/m ²
Dimensioni (L x P x A):	550 x 604 x 980 mm	
Peso:	Meno di 62 kg	
Alimentazione elettrica:	220 - 240 V, 50/60 Hz	
Assorbimento elettrico:	In funzione:	Meno di 1,5 kW
	Modo Risparmio Energia:	Meno di 7 W

Modulo STAMPANTE/SCANNER (opzionale)



Stampante

Velocità di stampa:	Aficio™ 2022: 22 stampe al minuto Aficio™ 2027: 27 stampe al minuto Aficio™ 2032: 32 stampe al minuto	
Linguaggi stampante/risoluzione:	Standard:	PCL5e: 300/600 dpi PCL6: 600 dpi RPCS™: 200/300/600 dpi
Interfacce:	Standard:	IEEE 1284 bidirezionale Ethernet 10 base-T/100 base-TX
Memoria:	192 MB + disco fisso da 20 GB	
Protocolli di rete:	TCP/IP, IPX/SPX, NetBEUI, AppleTalk	
Sistemi operativi:	Windows® 95/98/Me/NT4.0/2000/XP/2003 Server Macintosh 8.6 o successivo (escluso v10.0.x) IBM iSeries / AS/400® con Print Server esterno	



Scanner

Velocità di scansione:	Massimo 51 originali al minuto (MH, A4)	
Risoluzione:	Massimo 600 dpi (TWAIN: 1.200 dpi)	
Formato originali:	A5 - A3	
Formati file:	PDF/JPEG/TIFF	
Driver incorporati:	Network TWAIN	

Scan to e-mail:	Occorre SMTP
Indirizzi di destinazione:	Massimo 500 per ogni operazione
Indirizzi di destinazione:	Massimo 2.000 memorizzati
Rubrica indirizzi:	Tramite LDAP
Scan to folder:	Occorrono SMB o FTP (con protezione del collegamento)
Destinazione:	Massimo 50 cartelle per lavoro



Software

SmartDeviceMonitor™¹, Web SmartDeviceMonitor™,
Web Image Monitor, DeskTopBinder™ V2 Lite¹,
ScanRouter™ V2 Lite¹



Modulo FAX (opzionale)

Linea:	PSTN, PBX	
Compatibilità:	G3 ITU-T (CCITT) Internet fax ITU-T (T.37)	
Velocità modem:	Massima 33,6 Kbps	
Risoluzione:	Standard/dettaglio:	200 x 200/100 dpi
	Massima:	400 x 400 dpi (opzionale)
Sistema di compressione dati:	MH, MR, MMR, JBIG (opzionale)	
Velocità di scansione:	Meno di 1,18 secondi (A4, 200 x 100 dpi)	
Memoria:	Standard:	8 MB
	Massima:	8 MB + 8 MB (opzionale)
Memoria di backup:	Sì	

ALTRI OPZIONALI

- Coprioriginali
- Alimentatore/Invertitore Automatico di Originali (ARDF) da 50 fogli
- Alimentatore bypass da 100 fogli
- 2 cassette carta da 500 fogli ciascuno
- Cassetto a grande capacità da 2.000 fogli
- Vassoio monocomparto da 125 fogli
- Finisher da 500 fogli (1 posizione di graffatura)
- Finisher da 1.000 fogli (3 posizioni di graffatura)
- Vassoio per fascicolazione sfalsata
- Unità fronte-retro (senza limiti)
- Disco fisso da 20 GB
- Adobe® PostScript® 3™ (600 dpi)
- Wireless LAN (IEEE 802.11b)
- Bluetooth
- IEEE 1394
- USB 2.0
- 2ª porta Super G3
- Soluzioni software professionali

¹ Di serie con il modulo stampante/scanner opzionale.

Per maggiori informazioni e per la disponibilità di modelli, opzionali e software, rivolgersi ai Punti Vendita Ricoh.



certificazione ISO 9001: 2000
certificazione ISO 14001

Questi prodotti rispondono alle norme ENERGY STAR in materia di efficienza energetica.

Ricoh è per la difesa delle risorse ambientali.

Tutti i marchi e i nomi di prodotto sono di proprietà dei rispettivi detentori.

Le caratteristiche tecniche e l'aspetto del prodotto possono essere soggetti a modifica senza preavviso. Il colore del prodotto può differire da quello mostrato in questo depliant.

RICOH
Image Communication

Per maggiori informazioni rivolgersi a:

RICOH EUROPE B.V. Groenelaan 3,
P.O. Box 114, 1180 AC Amstelveen,
The Netherlands.
Phone: +31 (0)20-5474111
Fax: +31 (0)20-6418601

www.ricoh-europe.com